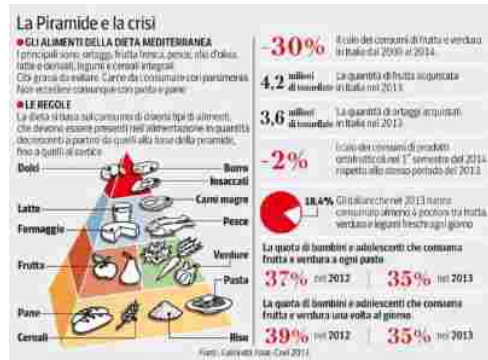


MILAN +19° NEWS HUB RICERCA AUTORIZZAZIONE

# LA DIETA MEDITERRANEA CONTRO IL RISCHIO DIABETE

09 settembre 2014, 07:40

Condividi Tweet +1 Save



**Le difficoltà economiche ci stanno però allontanando dai cibi più sani. Lo studio «Moli-sani» studia quanto giocano i fattori genetici e ambientali nelle malattie cardiovascolari**

Lo studio Moli-sani sta facendo qualcosa di analogo: il suo obiettivo è quello di analizzare quanto giocano i fattori genetici e quelli ambientali (compresa appunto la dieta) nel determinare malattie cardiovascolari e certi tipi di tumore.

Così un'intera regione si è trasformata in un grande laboratorio scientifico. «Lo studio Moli-sani è partito nel 2002, promosso dalla sede di Campobasso dell'Università Cattolica del Sacro Cuore - spiega Maria Benedetta Donati, che lo coordina e ne parlerà in occasione della decima Conferenza mondiale sul futuro della scienza, promossa dalla Fondazione

Veronesi (Venezia, 18-20 settembre) - con l'idea di coinvolgere 25 mila persone dai 35 anni in su, il 10 per cento degli abitanti del Molise: il reclutamento è avvenuto fra il 2005 e il 2010. Poi, l'anno scorso, l'Università ha chiuso i battenti a Campobasso. Si rischia di compromettere anni di lavoro, ma il gruppo di ricercatori coinvolti nello studio sono stati accolti all'Istituto Neuromed di Pozzilli, a Venafrò, sempre in Molise, un istituto di eccellenza che si occupa di ricerca sulle malattie cerebrovascolari, e hanno potuto continuare l'indagine». Di ogni partecipante allo studio, i medici hanno raccolto un prelievo di sangue e dati relativi a peso e altezza. Non solo: hanno sottoposto tutti i volontari a una spirometria e a un elettrocardiogramma e hanno compilato due questionari, uno sulla loro storia clinica e uno sulle abitudini alimentari e di vita. Ora è il momento di richiamare tutti, uno per uno, e di valutare che cosa è cambiato nelle loro abitudini e nel loro stato di salute. Il progetto è una miniera d'oro di informazioni che ha già permesso una serie di osservazioni interessanti, pubblicate in letteratura (su Medline, la banca dati degli studi scientifici, ne sono censiti una trentina). «Chi aderisce alla dieta mediterranea - continua Donati - è più protetto nei confronti di stimoli infiammatori perché quest'ultima è ricca di sostanze antiossidanti. E questo è un vantaggio dal momento che l'infiammazione cronica è alla base di molte patologie come il diabete o la sindrome metabolica».

Fonte: [corriere.it](http://corriere.it)

Tags: della ricercatori dieta coso genetica scientifico

Condividi nei social network: Condividi Tweet +1 Save

## Dr Martelli - Odontoiatra

[excellencedentalnetwork.com](http://excellencedentalnetwork.com)

Parodontite Osteoporosi - Cura la Parodontite con il Laser!



### Commenti - 0

Entra per lasciare un commento

**VINPOCETINA 15MG 60 CPS**  
 super-smart.eu  
 Qualità Farmaceutica garantita  
 Eccellente rapporto qualità-prezzo

### POPOLARE

- I ragazzini lo disturbano giocando. Lui si affaccia dalla finestra e gli spara con una carabina** 9
- Ebola: un'italiana ricoverata a Istanbul** 27
- Bolivia, si schianta il bus delle vacanze tra le vittime due romani** 9

### COMMENTATE

### VISTO

- L'estate di Big Pharma: un risiko da 260 miliardi** 97
- già fallito il divieto del monokini in moto** 78
- Il "testamento" di Robin Williams sul grande schermo: ecco tutti i film postumi** 63
- Grafene, la batteria made in Italy che rivoluziona il mondo** 56
- Marco Belinelli si allena alla Rocky Balboa** 54

**Angelina e' magrissima perche'...**  
 Lei usa il metodo che blocca appetito...  
[Leggi qui!](#)